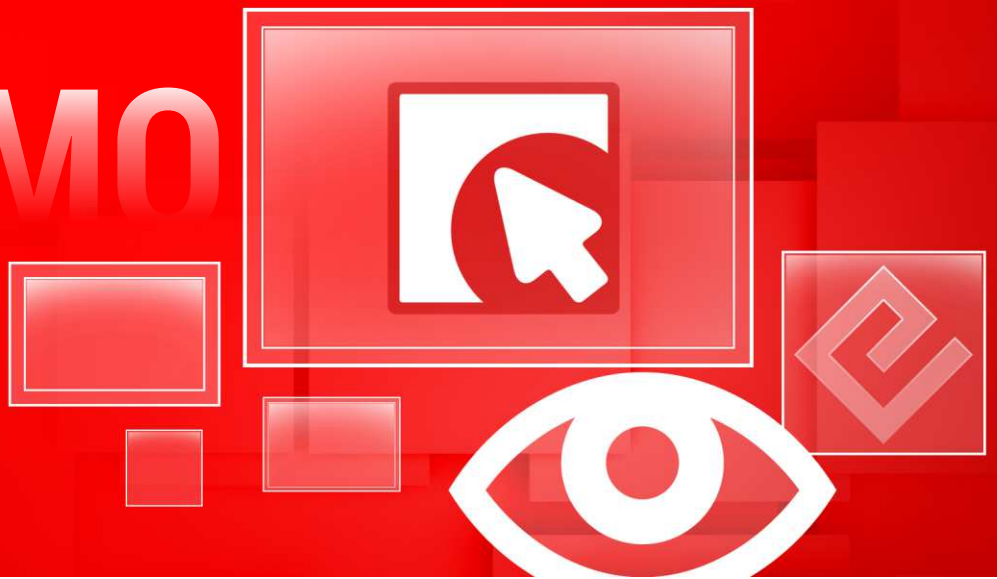


---

## Instalace demoverze

DEMO





## Instalace demoverze

---



[www.infopanel.eu](http://www.infopanel.eu)  
[www.elvac.eu](http://www.elvac.eu)



**ELVAC SOLUTIONS s.r.o.**  
Hasičská 53  
700 30 Ostrava-Hrabůvka

Obchod:  
+420 597 407 511  
[solutions@infopanel.eu](mailto:solutions@infopanel.eu)



---

Veškeré informace obsažené v tomto dokumentu zůstávají pouze a výlučně vlastnictvím společnosti ELVAC a nesmí být příjemcem zveřejněny třetí straně bez předchozího písemného souhlasu společnosti

All information contained in this document remains the sole and exclusive property of ELVAC Company and shall not be disclosed by the recipient to third persons without the prior written consent of the Company.



# Instalace demoverze OBSAH

---

- [Obecně o systému InfoPANELS](#)  
[Základní informace o systému InfoPANELS](#)
  - [Předpoklady pro instalaci systému InfoPANELS](#)  
[Systémové požadavky](#)  
[Architektura systému](#)
- 
- [Postup instalace demoverze InfoPANELS](#)  
[Krok 1](#)  
[Krok 2 a 3](#)  
[Krok 4 a 5](#)  
[Krok 6 a 7](#)
-

# Obecně o systému InfoPanels



## Základní Informace

### INFORMACE O PRODUKTU

InfoPanels - informační displeje a navigační panely - je systém nabízející jednak univerzální HW platformu pro realizaci libovolného distribuovaného informačního systému, a dále pak přináší několik vzájemně propojitelných SW aplikací pro řešení konkrétních úloh např. informační systém pro hotely a konferenční centra či zobrazení provozních dat v dopravních uzlech (letišť, nádraží).

Všechny způsoby zobrazení lze vhodně kombinovat s vloženou reklamou, doplňujícími informacemi či aktualitami, v neposlední řadě pak s alarmními hlášeními pro případ nouzové situace - systém tak může vhodně doplnit existující značení únikových východů a zároveň informovat o charakteru a místě výskytu hrozícího nebezpečí.

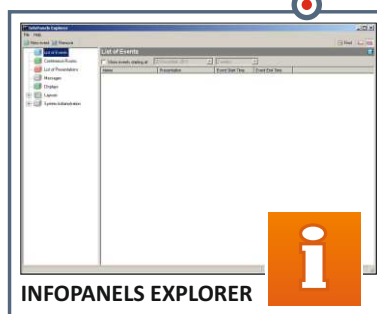


### ČÍM JE SYSTÉM INFOPANELS TVOŘEN

Programová struktura systému InfoPanels je složena ze čtyř částí, které mezi sebou komunikují prostřednictvím InfoPanels Serveru.



**INFOPANELS  
Server**



## P INFOPANELS PLAYER

InfoPanels Player je aplikace, která zobrazuje layouts vytvořené v Layouts Editoru. Player se připojí k databázi a zobrazuje informace, které byly nastaveny pro konkrétní display.

## S INFOPANELS SERVER

Server zprostředkovává přístup k databázi InfoPanels pro jednotlivé klientské stanice – InfoPanely. Klientské stanice pak z databáze získávají data a layouts k zobrazení.

## Ed INFOPANELS LAYOUT EDITOR

Layouts Editor je intuitivní editor pro tvorbu layoutů založený na principu drag-and-drop. V Editoru je možné vytvářet a ukládat do databáze nové layouts InfoPanelů nebo existující layouts upravovat.

## Ex INFOPANELS EXPLORER

Explorer je aplikace s grafickým rozhraním, která slouží pro administraci zobrazovaných dat a displejů. Prostřednictvím Exploreru se nastavuje, co a kdy se bude na daném InfoPanelu zobrazovat.



# Předpoklady pro instalaci systému InfoPanels



## Systémové požadavky

Každá část systému InfoPanels vyžaduje pro svůj provoz technickou infrastrukturu (server, klientské počítače, síťové prvky a operační systémy) s parametry odpovídajícími zatížení aplikace v plném provozu. Na celkový výkon aplikace má rozhodující vliv optimální dimenzování všech prvků infrastruktury a jejich vyvážené sestavení.

Následující tabulka zobrazuje minimální systémové požadavky na běh jednotlivých částí systému.

**Poznámka:**

Součástí demoverze je pouze **Layout Editor** a **Player**.  
Více informací najdete [ZDE](#)

	Server	Layout Editor	Player	Explorer
Operační systém	Windows Server 2003 / 2008 / 2008 R2	Windows XP / Vista / 7		
Procesor (CPU)	Pentium IV, 2,5 GHz nebo vyšší	Pentium 2,5 GHz		Pentium 1 GHz
Operační paměť (RAM)	1 GB	512 MB	1 GB	256 MB
Pevný disk (HDD) <sup>1</sup>	cca 100 GB	1GB MB	10 GB	1GB MB
Grafická karta <sup>2</sup>	X	grafická karta s podporou DirectX 9.0c		
SQL Server <sup>3</sup>	SQL Server 2005 SP3 nebo vyšší	X	X	X
.NET Framework	.NET Framework v3.5 SP1 / 4.0			
Síťové rozhraní <sup>4</sup>	síťová karta s rychlostí 10/100 Mbps			
Konektivita do internetu <sup>5</sup>	X	min. 128 Kbit/s		X
Microsoft IIS	5.0 nebo vyšší	X	X	X
Internet Explorer	X	Internet Explorer 7.0 nebo vyšší		X
Ostatní požadavky	X	Flash Player, VLC Player, Windows Media Player video kodeky, Microsoft Office 2010 (pouze v případě zobrazování dat z Microsoft Office 2010)		X

<sup>1</sup> prostor pro SQL databázi a ukládání multimediálních souborů  
<sup>2</sup> doporučeno používat kartu s podporou Full HD  
<sup>3</sup> bezplatná edice Express nebo placená Standard a vyšší - podle počtu displejů  
<sup>4</sup> pro klient-server komunikaci na TCP portech: FTP: 21 | SQL: 1433 | Media Server: 15003  
<sup>5</sup> pouze v případě zobrazování externích dat z internetu

# Předpoklady pro instalaci systému InfoPanels



## Architektura systému

Systém InfoPanels využívá síťovou architekturu klient-server. Logicky se dělí na tři základní části:



### ADMINISTRÁTORSKÁ STANICE

Osobní počítač s operačním systémem Microsoft Windows, na kterém je nainstalován uživatelský software pro ovládání a údržbu systému InfoPanels - **InfoPanels Layout Editor** a **InfoPanels Explorer**. Výše uvedené aplikace slouží ke vzdálené správě systému InfoPanels po stránce obsahové i grafické, řízení běhu jednotlivých displejů, plánování obsahu a vypínání displejů z důvodu úspor elektrické energie apod.

### SERVER

Výkonný počítač s nainstalovaným operačním systémem Microsoft Windows Server, na kterém je spuštěn databázový stroj Microsoft SQL Server hostující databázi systému InfoPanels. Server slouží také jako úložiště pro multimediální soubory (videa, animace, prezentace atd.). Distribuci a správu multimediálních dat poskytovaných serverem zajišťují služby InfoPanels Server, se kterými komunikují administrátorské i klientské stanice.

### KLIENSKÁ STANICE (Displej)

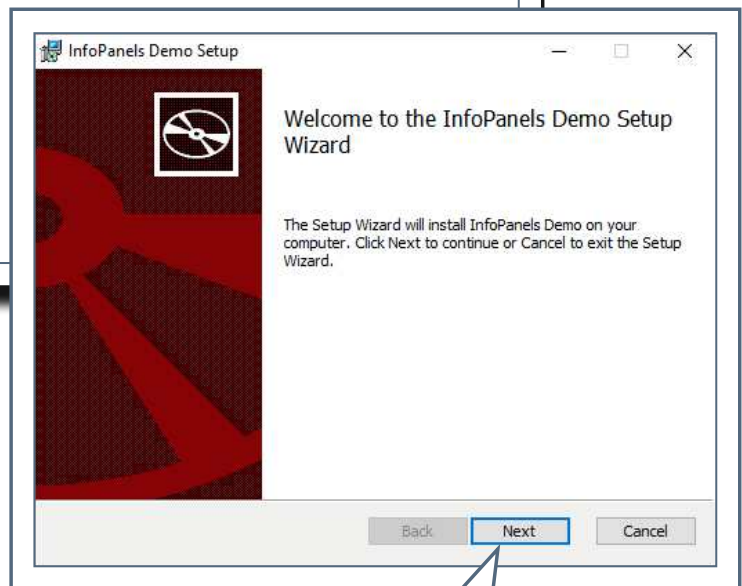
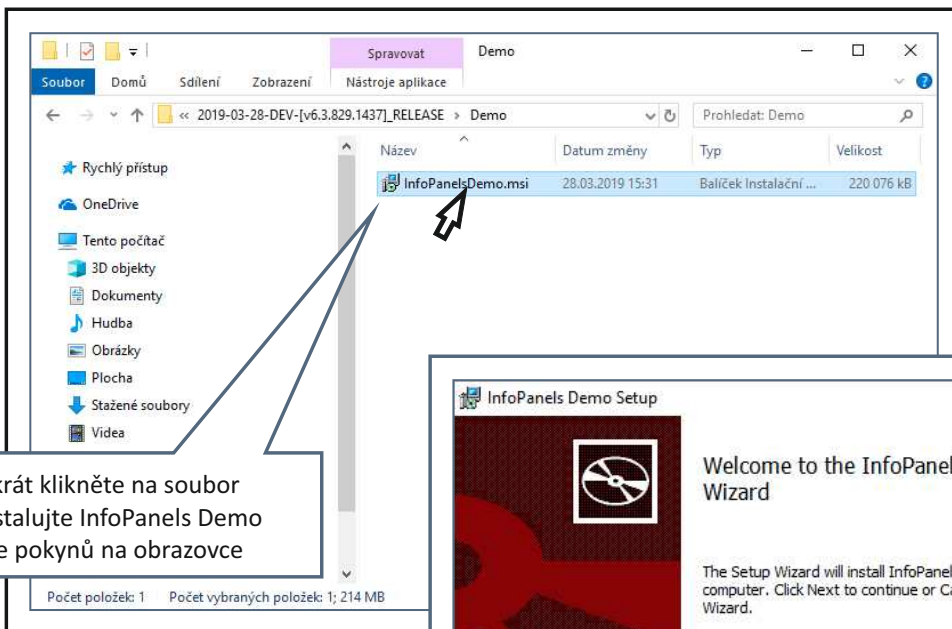
Multimediální počítač s operačním systémem Microsoft Windows, ke kterému je připojena příslušná zobrazovací jednotka. Na počítači je spuštěna aplikace InfoPanels Player zajišťující přehrávání požadovaného obsahu na obrazovce, interaktivitu s uživatelem kiosku, aktualizaci software, kontrolu nepřetržitého provozu displeje, zapínání/vypínání displeje v nadefinovaný čas a komunikaci s externími systémy.



## Instalace demoverze InfoPanels



### Krok 1.

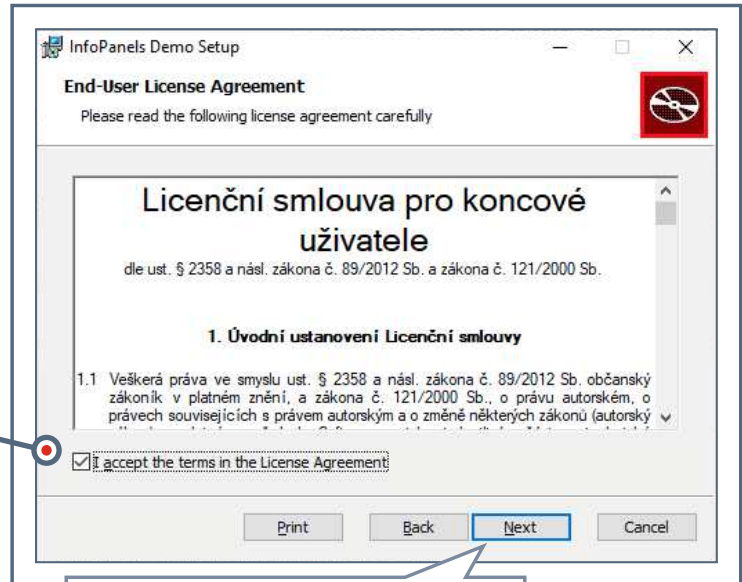






## Krok 2.

Potvrďte, že souhlasíte s licenčními podmínkami.

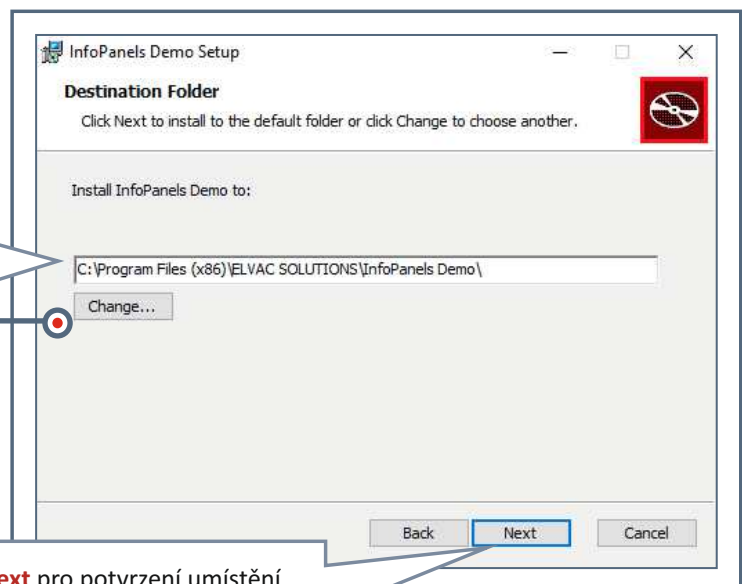


Klikněte na tlačítko **Next** a pokračujte v instalaci demoverze InfoPanels.



## Krok 3.

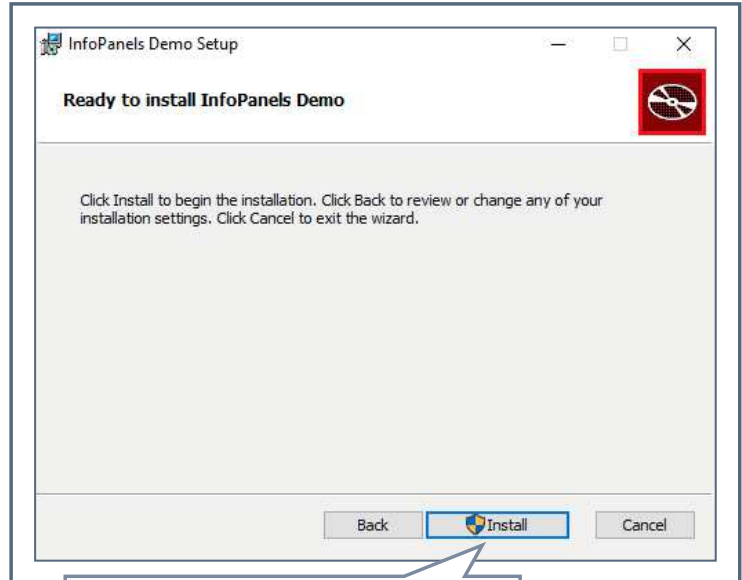
Cesta, kam bude demoverze InfoPanels nainstalována. Pomocí tlačítka **Change** můžete rozhodnout, kam se bude instalovat a vybrat jiné umístění instalace.



Klikněte na tlačítko **Next** pro potvrzení umístění, kam se má demoverze InfoPanels nainstalovat.



## Krok 4.

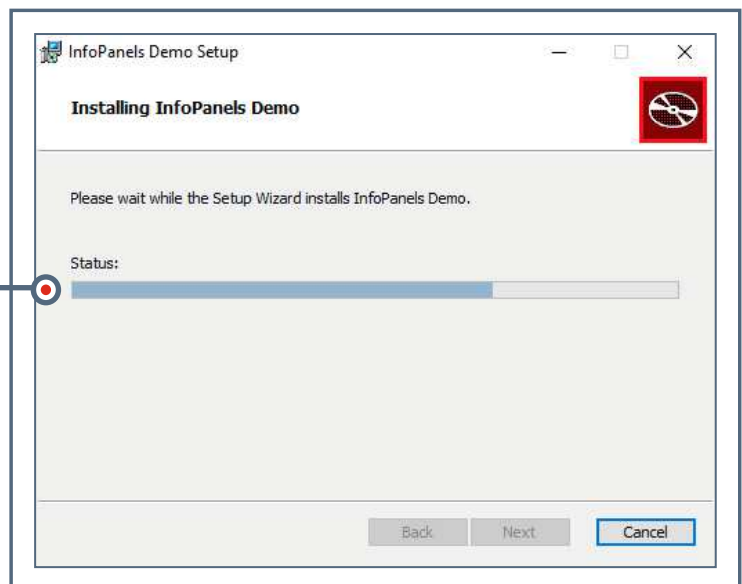


Klikněte na tlačítko **Install** pro zahájení instalace.



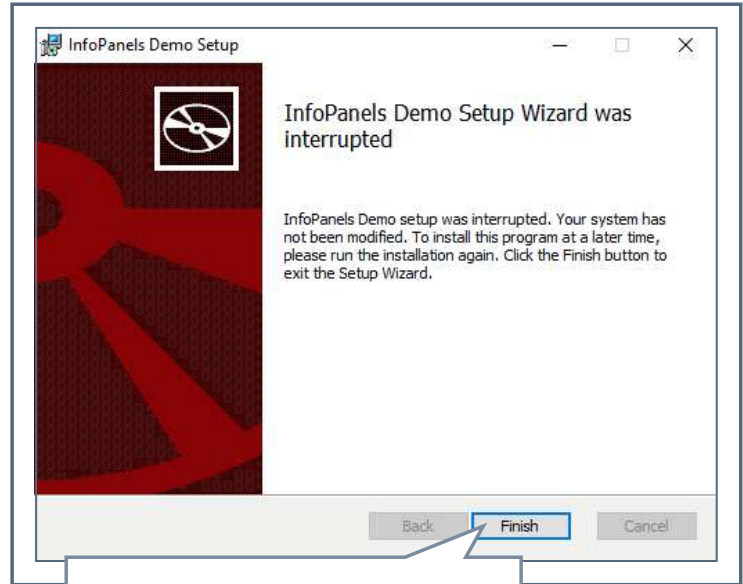
## Krok 5.

INSTALACE PROBÍHÁ





## Krok 6.



Instalaci potvrdíte tlačítkem  
**Finish**



## Krok 7.





**ELVAC SOLUTIONS s.r.o.**  
Hasičská 53  
700 30 Ostrava-Hrabůvka

Tel.: +420 597 407 500  
E-mail: [solutions@elvac.eu](mailto:solutions@elvac.eu)  
[www.infopanel.eu](http://www.infopanel.eu)

[www.elvac.eu](http://www.elvac.eu)

---