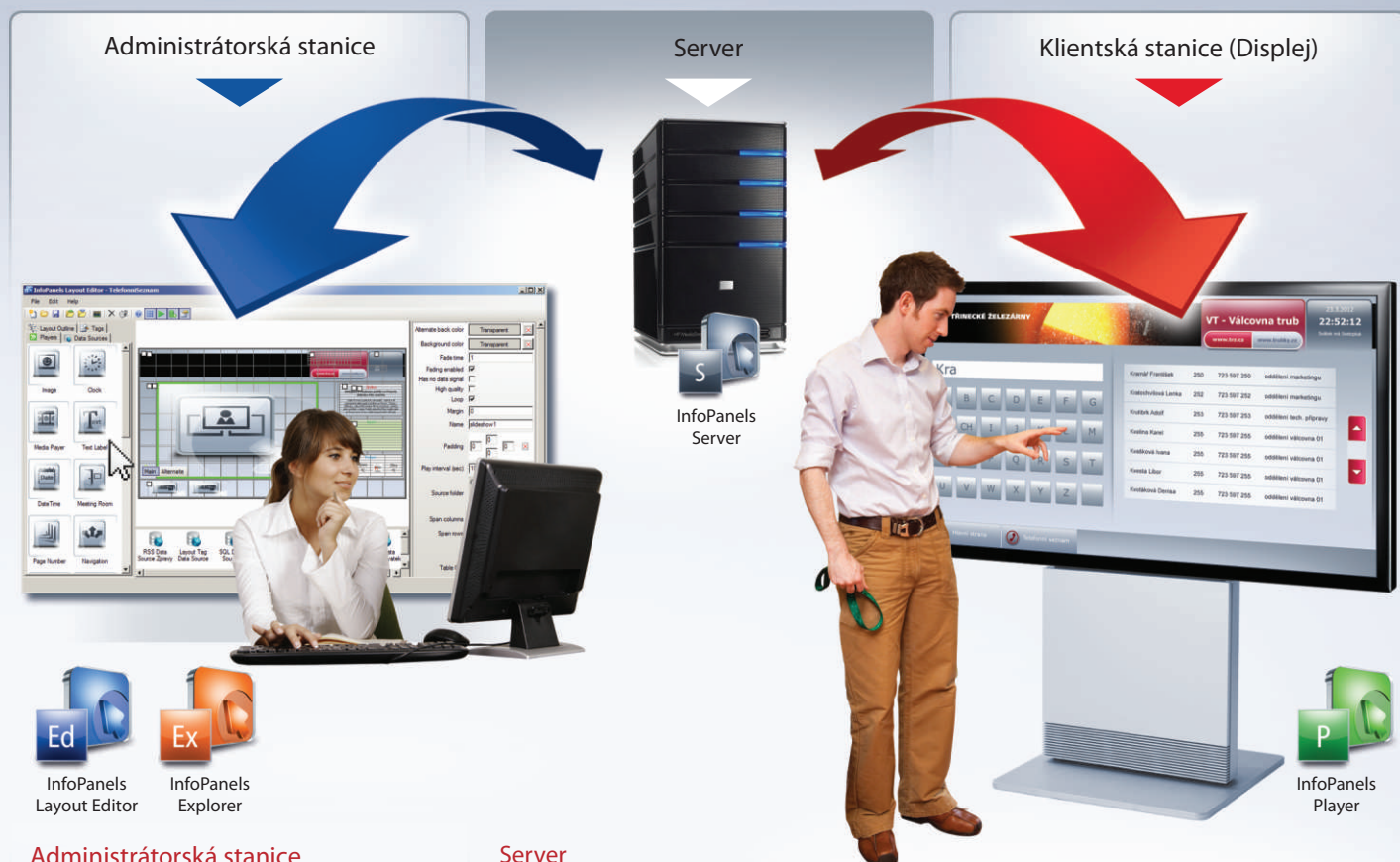




Technická specifikace

Architektura systému

Systém InfoPanels využívá síťovou architekturu klient-server. Dělí se na tři základní části:



Administrátorská stanice

Osobní počítač s operačním systémem Microsoft Windows, na kterém je nainstalován uživatelský software pro ovládání a údržbu systému InfoPanels:

InfoPanels Layout Editor InfoPanels Explorer

Aplikace slouží ke vzdálené správě systému po stránce obsahové i grafické, řízení běhu jednotlivých displejů, plánování obsahu a vypínání displejů z důvodu úspor elektrické energie apod.

Server

Výkonný počítač s nainstalovaným operačním systémem Microsoft Windows Server, na kterém je spuštěn databázový stroj Microsoft SQL Server hostující **databázi systému InfoPanels**. Server slouží také jako úložiště pro multimediální soubory (videa, animace, prezentace atd.). Distribuci a správu multimediálních dat poskytovaných serverem zajišťují služby **InfoPanels Server**, se kterými komunikují administrátorské i klientské stanice.

Klientská stanice (Displej)

Multimediální počítač s operačním systémem Microsoft Windows, ke kterému je připojena příslušná zobrazovací jednotka. Na počítači je spuštěna aplikace **InfoPanels Player** zajišťující přehrávání požadovaného obsahu na obrazovce, interaktivitu s uživatelem kiosku, aktualizaci software, kontrolu nepřetržitého provozu displeje, zapínání/vypínání displeje v nadefinovaný čas a komunikaci s externími systémy.

Výše uvedené části systému InfoPanels lze také provozovat na jednom počítači jako tzv. **STANDALONE KIOSEK**.



Minimální systémové požadavky

	Server	Layout Editor	Player	Explorer
Operační systém	Windows Server 2003 / 2008 / 2008 R2	Windows XP / Vista / 7		
Procesor (CPU)	Pentium IV, 2,5 GHz nebo vyšší	Pentium 2,5 GHz		Pentium 1 GHz
Operační paměť (RAM)	1 GB	512 MB	1 GB	256 MB
Pevný disk (HDD) ¹	cca 100 GB	1GB MB	10 GB	1GB MB
Grafická karta ²	X	grafická karta s podporou DirectX 9.0c		
SQL Server ³	SQL Server 2005 SP3	X	X	X
.NET Framework	.NET Framework v3.5 SP1 / 4.0			
Síťové rozhraní ⁴	síťová karta s rychlostí 10/100 Mbps			
Konektivita do internetu ⁵	X	min. 128 Kbit/s		X
Microsoft IIS	5.0 nebo vyšší	X	X	X
Internet Explorer	X	Internet Explorer 7.0 nebo vyšší		X
Ostatní požadavky	X	Flash Player, VLC Player, Windows Media Player video kodeky, Microsoft Office 2010 (pouze v případě zobrazování dat z Microsoft Office 2010)		X

1 prostor pro SQL databázi a ukládání multimediálních souborů

2 doporučeno používat kartu s podporou Full HD

3 bezplatná edice Express nebo placená Standard a vyšší - podle počtu displejů

4 pro klient-server komunikaci na TCP portech: FTP: 21 | SQL: 1433 | Media Server: 15003

5 pouze v případě zobrazování externích dat z internetu

Technický popis

Systém InfoPanels umožňuje definovat libovolný počet variant zobrazení tzv. layoutů. Layout systému je tvořen grafickými komponentami, které slouží k snadné úpravě vzhledu zobrazovaného obsahu. Uživatel může upravovat obsah layoutu podle svých potřeb a představ pomocí nástroje InfoPanels Layout Editor.

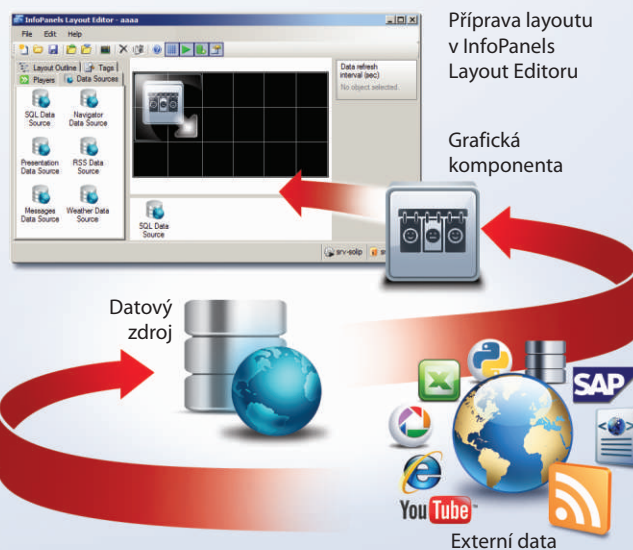
Obsah jednotlivých grafických komponent může být statický nebo získávan dynamicky pomocí datových zdrojů. Datové zdroje jsou konfigurovatelné prvky pro snadné napojení systému InfoPanels na externí systémy a následné zobrazování aktuálních hodnot pomocí grafických komponent.

Grafické komponenty

- Statický a běžící text
- Obrázky
- Multimédia (video, flash...)
- Prezentace (PowerPoint, SlideShow)
- Dokumenty (Pdf, Excel...)
- Datum a čas
- Tabulky a grafy
- Webové stránky
- Tlačítka a vstupní pole
- Další speciální funkce (předpověď počasí, navigační šipky apod.)

Datové zdroje

- Databáze
- RSS kanály
- XML soubory
- CSV soubory
- Excel
- Python skriptování
- Kamerové servery
- Internetové TV
- Google Picasa
- YouTube
- Systémové proměnné apod.



Kontakty



ELVAC SOLUTIONS s.r.o.
Hasičská 53
700 30 Ostrava-Hrabůvka

Tel.: +420 597 407 500
Fax: +420 597 407 102
E- mail: solutions@elvac.eu



www.infopanels.eu
www.elvacolutions.eu
www.elvac.eu